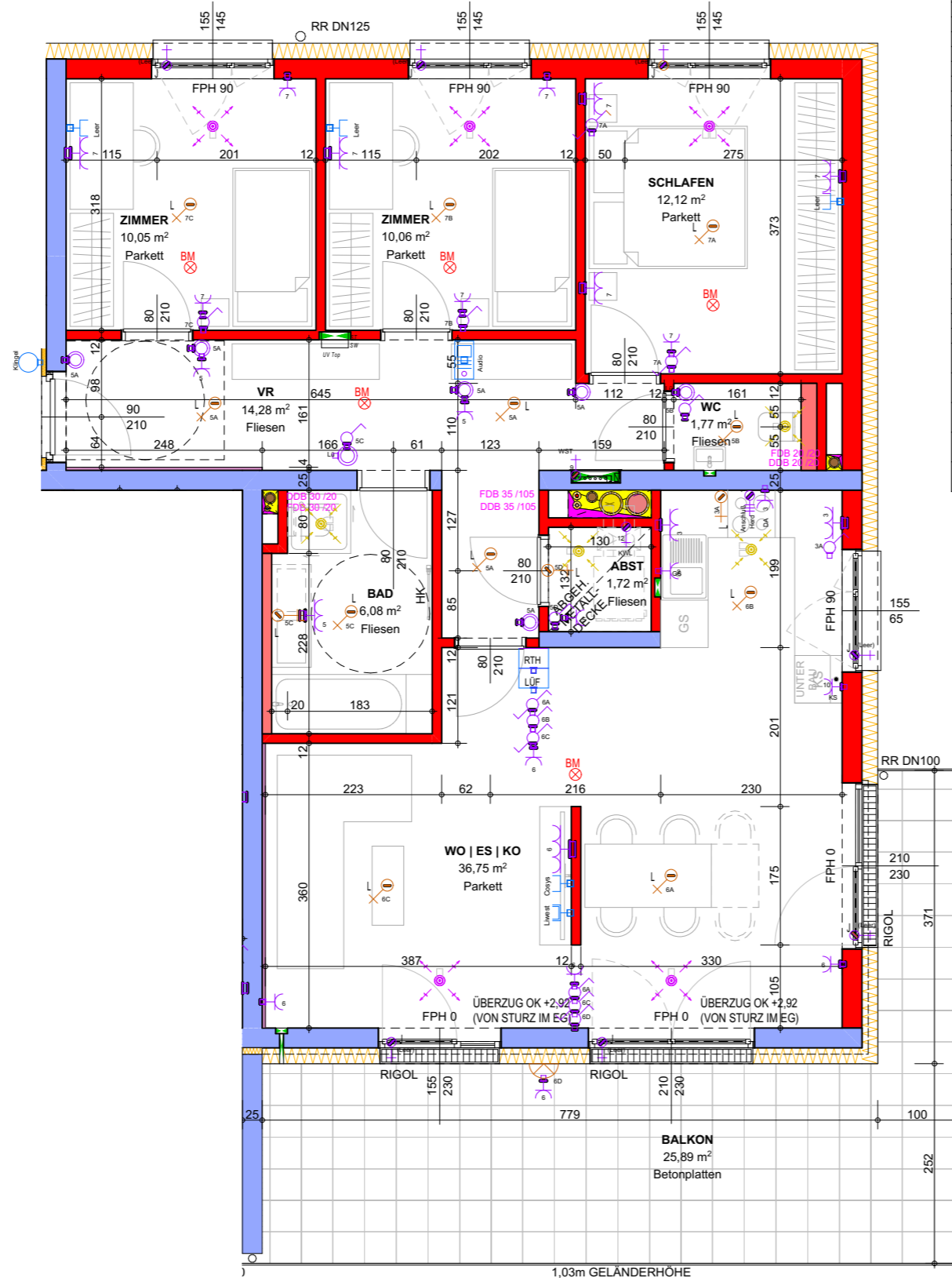


Haus 2 Top 04

1. OBERGESCHOSS

Eingang
Haus 2 Top 04



LEGENDE ELEKTROTECHNIK							
Niederspannung							
[Symbol]	Haarschnittknoten	[Symbol]	ET Wandler	[Symbol]	ET-Beigee	[Symbol]	Transformator
[Symbol]	Ausschalter	[Symbol]	Werkzeugschalter	[Symbol]	Kühlschalter	[Symbol]	Kühlschalter
[Symbol]	Taster	[Symbol]	Jalousie-Taster	[Symbol]	Klingel-Taster	[Symbol]	Dämmungsschalter
[Symbol]	Steckdose 230V 1-fach	[Symbol]	Steckdose 230V 2-fach	[Symbol]	Steckdose 400V	[Symbol]	Leuchte
[Symbol]	Geräteschluss 400V (Decke)	[Symbol]	Geräteschluss 400V (Wand)	[Symbol]	Geräteschluss 230V (Decke)	[Symbol]	Geräteschluss 230V (Wand)
[Symbol]	Bewegungsmelder 90°	[Symbol]	Bewegungsmelder 360°	[Symbol]	Präsenzmelder 180°	[Symbol]	Präsenzmelder 360°
[Symbol]	Motor Allgemein	[Symbol]	Motor Jalousie	[Symbol]		[Symbol]	
Medientechnik							
[Symbol]	LAN Verteiler	[Symbol]	Datenkabel 1-fach	[Symbol]	Datenkabel 2-fach	[Symbol]	Telefon-Dose
[Symbol]	TV-Dose	[Symbol]	HDMI-Anschluss	[Symbol]		[Symbol]	
KNX							
[Symbol]	KNX-Taster 1-fach	[Symbol]	KNX-Taster 2-fach	[Symbol]	KNX-Taster 4-fach	[Symbol]	KNX-Taster n-fach
Lichtlauf							
[Symbol]	Lichtlauf-Zentrale	[Symbol]	Ruf-Taster	[Symbol]	Zug-Taster	[Symbol]	Abstell-Taster
[Symbol]	Ruf-Abstell-Taster	[Symbol]	Ruf-Lauchte	[Symbol]	Zimmer-Terminat	[Symbol]	
Schwachstrom							
[Symbol]	Einbauschalt-Zentrale	[Symbol]	Raumhimmel	[Symbol]	Lüftungsbauung	[Symbol]	Rechtswinkel
[Symbol]	Gegenschleppanlage Innen	[Symbol]	Gegenschleppanlage Außen	[Symbol]	Tastfeld	[Symbol]	Zugängelschleife
[Symbol]	Schlossschalter	[Symbol]	Schlossschleifen	[Symbol]	Kühlschalter	[Symbol]	Reversierbarer Tür
[Symbol]	Kamera	[Symbol]	Sirene	[Symbol]	Blitzschutz	[Symbol]	Lautsprecher
Brandmelde-technik							
[Symbol]	Brandmelde-Zentrale	[Symbol]	Feuerwehr-Berufsdienst	[Symbol]	Brandmelde-Parasitzschutzgebäude	[Symbol]	Feuerwehr-Schleusenstation
[Symbol]	Rauchmelder	[Symbol]	Homemelder	[Symbol]	Zwischenboden-Melder	[Symbol]	Zwischenboden-Melder
[Symbol]	Thermomelder	[Symbol]	Linearmelder	[Symbol]	Linearmelder Spiegel	[Symbol]	Sirene
[Symbol]	Stromleuchte	[Symbol]	Hallmagnet-Taster	[Symbol]	Hallmagnet-Tür	[Symbol]	Rauch-Wärmebildungs-Anlage
[Symbol]	KNX-Taster	[Symbol]	BRE-Taster	[Symbol]	Anschluss RWK / BRE	[Symbol]	Druckmehlmelder
Erdung / Blitzschutz							
[Symbol]	Erdung-Anschluss	[Symbol]	Potentialgleichung	[Symbol]	Potentialgleichungsschleife	[Symbol]	Terminale
[Symbol]	Fangring, Fangblech	[Symbol]	Verbindungsblech	[Symbol]	Anschluss Fahne	[Symbol]	Abbildung nach unten
[Symbol]	Erddung nach unten (Funderbinder)	[Symbol]	Funderbinder-Verbindung	[Symbol]		[Symbol]	
Trennen							
[Symbol]	Kabeltrasse (Decke)	[Symbol]	Kabeltrasse (Boden)	[Symbol]	Fensterbankkanal	[Symbol]	Bodenbohle
Sicherheitsbeleuchtung							
[Symbol]	Notlicht-Zentrale	[Symbol]	Notlicht	[Symbol]	Rettungssicherheitsleuchte	[Symbol]	Rettungssicherheitsleuchte
Beleuchtung							
[Symbol]	Fluchtraumleuchte	[Symbol]	Aufbau-Leuchte (Balken-Arbeits-Platz)	[Symbol]	Aufbau-Leuchte	[Symbol]	Aufbau-Leuchte
[Symbol]	Aufbau-Downlight	[Symbol]	Aufbau-Wandleuchte	[Symbol]	Einbau-Leuchte (Balken-Arbeits-Platz)	[Symbol]	Einbau-Leuchte
[Symbol]	Einbau-Leuchte (Balken-Arbeits-Platz)	[Symbol]	Einbau-Leuchte	[Symbol]	Einbau-Leuchte	[Symbol]	Einbau-Downlight
[Symbol]	Einbau-Leuchte	[Symbol]	Spiegel-Leuchte	[Symbol]	Strahler	[Symbol]	Strahleuchte
[Symbol]	Polar-Leuchte	[Symbol]	Boden-Leuchte	[Symbol]	Licht-Auslass (Decke)	[Symbol]	Licht-Auslass (Wand)

LEGENDE	
[Symbol]	Dämmstoff hart
[Symbol]	Stahlbeton
[Symbol]	Ziegelmauerwerk
[Symbol]	Zuluftventil
[Symbol]	Abluftventil
[Symbol]	Öffnung
[Symbol]	Durchbrüche
[Symbol]	FDB Fußbodendurchbruch
[Symbol]	DDB Deckendurchbruch

FLÄCHENAUFSTELLUNG	
Haus 2 Top 04	
ABST	1,72
BAD	6,08
SCHLAFEN	12,12
VR	14,28
WC	1,77
WO ES KO	36,75
ZIMMER	10,05
ZIMMER	10,06
	92,83 m²
Haus 2 Top 04 Nebenflächen	
BALKON	25,89
KA-H2-T4	15,61
	41,50 m²

